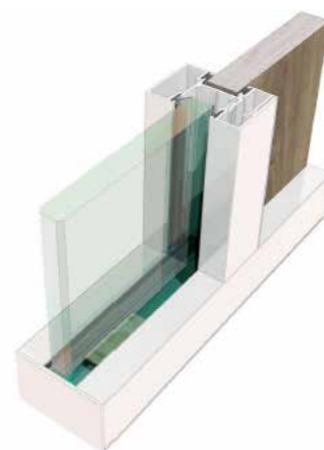


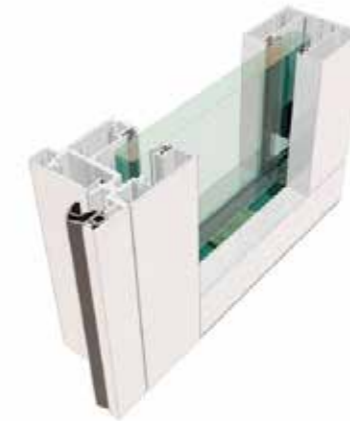


**CLOISONS ET BOX  
DEMONTABLES**

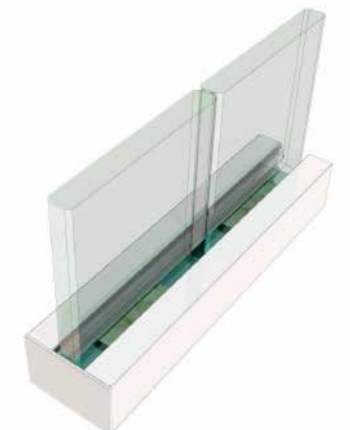
**ELEMENTS TECHNIQUES**



Poteau vertical entre un vitrage et un panneau



Départ mur et huisserie



Vitrages collés bord à bord

## CLOISON MODULAIRE TRANSPARENTE À SIMPLE PAREMENT CENTRÉ ET OSSATURE ALUMINIUM AFFINÉE

### ESTHÉTIQUE : BORD À BORD / VERRIÈRE OU ATELIER



#### ► DIMENSIONS

- Epaisseur : 48 mm
- Hauteur : 3600 mm maxi
- Trame jusqu'à 1200 mm maxi

#### ► OSSATURE

- Lisse haute monobloc
- Lisse Basse, départ murs avec couvre-joints invisibles clippés,
- Jonction des vitrages et parements par collage bord à bord,
- Largeur des modules selon parements et DTU
- Huisseries entièrement réversibles avec système autobloquant (montage sans poteau) équipées de :
  - Fond de Feuillure Tout Alu
  - Paumelles réglables en hauteur
  - Joint périphérique isophonique
  - Plaque de gâche en aluminium anodisé

*Options : Poteaux intermédiaires pour une finition verrière ou atelier*

#### ► VITRAGE

- Simple Vitrage
- Trempé de 10 mm à 88/2 Silence

#### ► PAREMENTS

- *Options : panneaux agglomérés de 12 à 16 mm finition mélaminé ou tôle*

#### ► PORTES

- Vitrées sans cadre type Clarit, verre Trempé 8mm
- Bois Ame Pleine de 40mm décor stratifié 2 Faces
- Cadre aluminium 40mm simple ou double vitrage

#### ► AFFAIBLISSEMENT ACOUSTIQUE

Se référer aux valeurs données par les fabricants des vitrages et parements utilisés



Version Bord à Bord

Version Couvre-Joints

## CLOISON MODULAIRE UNIVERSELLE À OSSATURE ALUMINIUM, DOUBLES PAROIS INDÉPENDANTES

### VERSION BORD À BORD



#### ► DIMENSIONS

- Epaisseur : 76 mm
- Hauteur : 3600 mm maxi
- Trames usuelles de 1020 et 1200 mm

#### ► OSSATURE

- Lisse haute intégrant une cimaise invisible pour accroche-tableau
- Vitrage bord à bord collé par joint adhésif double-face translucide
- Panneaux bord à bord installés par clipage invisible,
- Parcloses de vitrages en aluminium clippées
- Huisseries réversibles clippées équipées de :
  - Fond de Feuillure Tout Alu
  - Paumelles réglables en hauteur
  - Joint périphérique isophonique
  - Plaque de gâche en aluminium anodisé

#### ► VITRAGE

- Simple ou Double Vitrage (10 à 66/2 Silence)
- Clair, Feuilleté ou Trempé

#### ► PAREMENTS

- Panneau mélaminé 12 mm avec chants plaqués,
- Panneau aggloméré de 12 mm tôle ou stratifié

#### ► AME ISOLANTE

- Laine de verre Mécanalu épaisseur 45 mm, densité 13 kg/m<sup>2</sup>,
- Plaque EPDM 5 kg/m<sup>2</sup>

#### ► PORTES

- Vitrées sans cadre type Clarit, verre Trempé 8mm
- Bois Ame Pleine de 40mm décor stratifié 2 Faces
- Cadre aluminium 40mm simple ou double vitrage
- Cadre aluminium bi-affleurant 73 mm double vitrage ou pleine

#### ► AFFAIBLISSEMENT ACOUSTIQUE

Cloison Pleine : de Rw : 41 dB - Ra : 38 dB à Rw : 54 dB - Ra : 52 dB  
 Cloison Vitrée : de Rw : 35 dB - Ra : 34 dB à Rw : 49 dB - Ra : 48 dB  
 Bloc Porte : de Rw : 34dB - Ra : 33 dB à Rw : 44 dB - Ra : 42 dB

## CLOISON MODULAIRE UNIVERSELLE À OSSATURE ALUMINIUM, DOUBLES PAROIS INDÉPENDANTES

### VERSION COUVRE-JOINTS



#### ► DIMENSIONS

- Epaisseur : 76 mm
- Hauteur : 3600 mm maxi
- Trames usuelles de 1212 à 1262 mm

#### ► OSSATURE

- Lisse haute intégrant une cimaise invisible pour accroche-tableau
- Liaison avec couvre-joints plats
- Parclose de vitrages en aluminium ou PVC, clippées avec joint de vitrage cristal
- Huisseries réversibles clippées équipées de :
  - Fond de Feuillure tout Alu
  - Paumelles réglables en hauteur
  - Joint périphérique isophonique
  - Plaque de gâche en aluminium anodisé

#### ► VITRAGE

- Simple ou Double Vitrage (6 à 66/2 Silence)
- Clair, Feuilleté ou Trempé

#### ► PAREMENTS

- Plaque de plâtre 13 mm contrecollées,
- Panneau mélaminé 12 mm,
- Panneau aggloméré de 12 mm tôle ou stratifié

#### ► AME ISOLANTE

- Laine de verre Mécanalu épaisseur 45 mm, densité 13 kg/m<sup>2</sup>,
- Plaque EPDM 5 kg/m<sup>2</sup>

#### ► PORTES

- Vitrées sans cadre type Clarit, verre Trempé 8mm
- Bois Ame Pleine de 40mm décor stratifié 2 Faces
- Cadre aluminium 40mm simple ou double vitrage
- Cadre aluminium bi-affleurant 73 mm double vitrage ou pleine

#### ► AFFAIBLISSEMENT ACOUSTIQUE

Cloison Pleine : de  $R_w$  : 41 dB -  $R_a$  : 38 dB à  $R_w$  : 54 dB -  $R_a$  : 52 dB  
 Cloison Vitrée : de  $R_w$  : 35 dB -  $R_a$  : 34 dB à  $R_w$  : 49 dB -  $R_a$  : 48 dB  
 Bloc Porte : de  $R_w$  : 34 dB -  $R_a$  : 33 dB à  $R_w$  : 44 dB -  $R_a$  : 42 dB

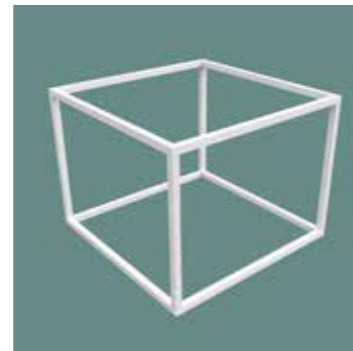
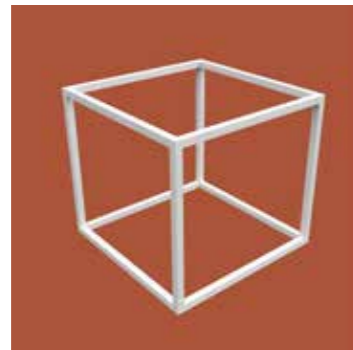
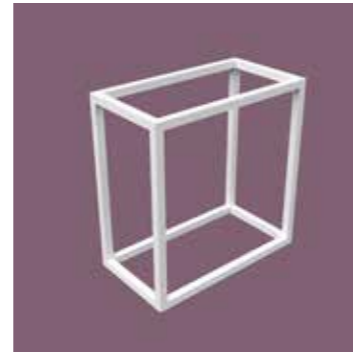
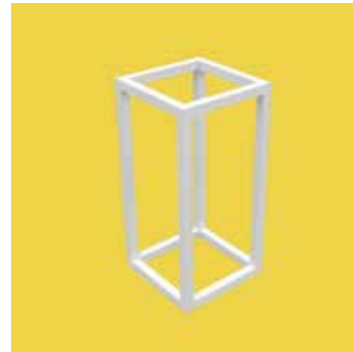
# EVIDENCE BOX



Bord à Bord

**BOX DÉMONTABLE À OSSATURE ALUMINIUM EVIDENCE,  
AVEC PLAFOND AUTOPORTANT NON CIRCULABLE**

**LITTLE BOX - DUO BOX - MÉDIA BOX - ALTA BOX - GRANDÉ BOX**



**► DIMENSIONS**

- Little Box : 1115 mm x 1115 mm, hauteur 2346 mm, porte vitrée.
- Duo Box : 2220 mm x 1200 mm ou 2220 x 1376, hauteur 2300 mm, bloc ventilation Ht 180 mm, façade et porte vitrée.
- Média Box : 2500 mm x 2500 mm, hauteur 2300 mm, bloc ventilation Ht 180 mm, façade et porte vitrée.
- Alta Box : 3000 mm x 3000 mm, hauteur 2300 mm, bloc ventilation Ht 180 mm, façade et porte vitrée.
- Grandé Box : 3200 mm x 6225 mm, hauteur 2300 mm, bloc ventilation Ht 180 mm, façade et porte vitrée.
- Sur-mesure : Nous consulter

**► COMPOSITION**

- Parements agglomérés mélaminés M3 de 12 mm de notre gamme,
- Laine de verre Mécanalu épaisseur 45 mm, densité 13 kg/m<sup>3</sup>,
- Plaque EPDM 5 kg/m<sup>2</sup>,
- Double vitrage Stadip 55.2 ou 6+8 mm pour la Little Box,
- Porte cadre aluminium bi-affleurant 73 mm double vitrage 33.2 + 44.2
- Paumelles invisibles réglables 3D,
- Plafond autoportant, parements agglomérés mélaminé M3 de 12 mm,
- Système transfert d'air à silencieux intégré,
- Bloc de ventilation actif avec silencieux assurant un renouvellement d'air de 60 à 450 m<sup>3</sup>/h suivant le modèle de la box,
- Auvent acoustique intérieur à panneau absorbant horizontal ép.60 mm revêtu tissu noir,
- Eclairage par downlight LED dimmable par bouton,
- Installation électrique livrée pré-cablée (2 prises secteur + 2 prises informatique RJ45)
- Panneaux acoustiques absorbants avec tissu imprimé, décor au choix
- Mobilier non fourni, éléments fournis à dimension,
- La Little Box est équipée d'une tablette grise intégrant une prise secteur 2P+T + prise alimentation USB

**► AFFAIBLISSEMENT  
ACOUSTIQUE**

- Cloison Pleine : Ra : 42 dB – Rw : 46 dB
- Cloison Vitrée : Ra : 42 dB – Rw : 43 dB
- Porte acoustique vitrée : Ra : 41 dB – Rw : 43 dB
- Cloison pleine utilisée en plafond : Ra : 38 dB – Rw 41 dB





Porte Bois bi-affleurante



Porte double vitrage bi-affleurante

## LES PORTES BI-AFFLEURANTES

### ► CARACTERISTIQUES

- Simple ou double vantail,
- Epaisseur 73 mm

### ► LIMITES DIMENSIONNELLES

- Largeur 1027 mm - Ht 2400 mm
- Largeur 927 mm - Ht 2950 mm

### ► FINITIONS

- Vitré double vitrage, plein stratifié, mélaminé, tôle laquée,
- Béquillage sur rosace ovale gamme Mécanalu,
- Paumelles en montage sur pivot

### ► OPTIONS

- Ferme porte intégré ou en applique,
- Paumelles invisibles,
- Serrure magnétique

### ► AFFAIBLISSEMENT ACOUSTIQUE

- Ra = 41 à 42dB / Rw= 42 à 44 dB



Porte Clarit



Porte Cadre Aluminium

## LES PORTES CADRE ALUMINIUM

### ► CARACTERISTIQUES

- Simple ou double Vitrage,
- Simple ou double vantail,
- Epaisseur 40 mm ou 8 mm pour la porte verre Clarit

### ► LIMITES DIMENSIONNELLES

- Largeur 1027 mm - Ht 2038 mm
- Largeur 927 mm - Ht 2850 mm

### ► FINITIONS

- Vitré, plein stratifié, mélaminé, tôle laquée

### ► OPTIONS

- Ferme porte intégré ou en applique,
- Serrure magnétique,
- Plinthe acoustique



Porte Bois  
Imposte Vitrée



Porte Bois  
Toute Hauteur

## LES PORTES PLEINES

### ► CARACTERISTIQUES

- Simple ou double vantail.

### ► LIMITES DIMENSIONNELLES

- Largeur 1027 mm - Ht 2950 mm selon stratifié, nous consulter

### ► FINITIONS

- Stratifié gamme Mécanalu

### ► OPTIONS

- Ferme porte intégré ou en applique,
- Serrure magnétique,
- Paumelles invisibles,
- Plinthe acoustique



Porte Cadre aluminium  
à galandage



Porte Bois  
à galandage

## LES PORTES COULISSANTES

### ► CARACTERISTIQUES

- Simple ou double Vitrage,
- Ame pleine, verre trempé, cadre aluminium vitré simple ou double vitrage

### ► LIMITES DIMENSIONNELLES

- Hauteur standard avec imposte pleine ou toute hauteur sur mesure

### ► FINITIONS

- En applique ou en intégration cloison (galandage)



**mecanalu**

Parc Economique Lavoisier  
Impasse des Jalots  
F-91410 DOURDAN

Tél : +33 (0)1 60 81 11 00

[contact@mecanalu.com](mailto:contact@mecanalu.com)  
[www.mecanalu.com](http://www.mecanalu.com)